

Produktdatenblatt Strom

Mehrspartenhauseinführung (4-Sparten) für Gebäude und Keller

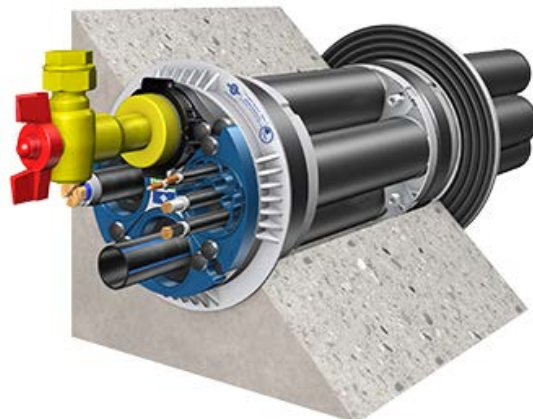
Preise ab 01.01.2021

Die 4-spartige Hauseinführung enthält eine Mauerdurchführung für folgende Anschlüsse:

- Strom
- Telekommunikation
- Gas
- Wasser

Eine Mehrspartenhauseinführung gewährleistet eine sichere und dichte Einführung der Leitungen in das Gebäude.

Nur in Verbindung mit der Beauftragung eines Hausanschlusses. Der Einbau erfolgt bei der Erstellung des/der Hausanschlüsse.



Die Vorteile einer Mehrspartenhauseinführung im Überblick:

- **Platzsparend – viel Energie auf kleinem Raum:** Sie sparen mit der Mehrsparten-Hauseinführung Platz. Denn die Leitungen brauchen gebündelt weniger Platz – sowohl außerhalb des Hauses im Leitungsgaben als auch innerhalb Ihres Hauses für die Hausanschlussinstallation.
- **Kostensparend, sicher und effizient durch eine Kernbohrung:** Sie sparen mit der Mehrsparten-Hauseinführung Kosten. Denn Sie müssen nur eine Kernbohrung beauftragen. Nur eine Bohrung hat auch den Vorteil, dass weniger Schwachstellen in der Wand vorhanden sind.

Preise inkl. Mehrwertsteuer (derzeit 19 %)

Baumaßnahme	Preis netto	Preis brutto
Mehrspartenhauseinführung 4-Sparten	711,74 €	846,97 €

Die Rechnungstellung erfolgt im Zuge der Abrechnung der Hausanschlusskosten.

Preisnachlässe

Für die entfallenden Mauerdurchbrüche erhalten Sie einen Preisnachlass auf die jeweiligen Hausanschlusskosten für die durch uns erstellten Hausanschlüsse.

	Nachlass netto	Nachlass brutto
Strom	- 54,82 €	- 65,24 €
Erdgas	- 94,44 €	- 112,38 €
Wasser	- 54,43 €	- 60,38 €

Wichtig:

Die Mehrspartenhauseinführung wird Ihr unterhaltspflichtiges Eigentum.

Enthaltene Leistungen

- Lieferung und Einbau der Mehrspartenhauseinführung im Zuge der Erstellung der Hausanschlüsse
- Mauerdurchführung bei unterkellerten Gebäuden:
 - Betonwand: Kernbohrung inklusive Abdichtung Hauseinführung/Wand
 - Mauerwerk: Durchbruch und Hauseinführung für ein Kabel inklusive Abdichtung des Kabels zu einem Futterrohr. Die Beschaffung und der Einbau des Futterrohres ist nicht Bestandteil unserer Leistung. Es muss bauseits beschafft, eingebaut und gegen das Mauerwerk abgedichtet werden.