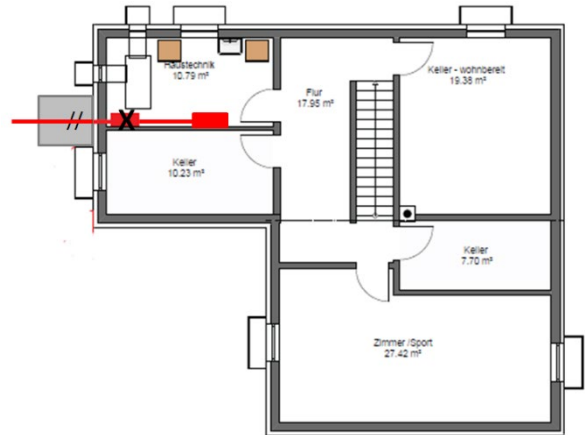


# Produktdatenblatt Strom

## Änderung des bestehenden Hausanschlusses

Preise ab 01.07.2022

<b>Maximale Länge gesamt</b>	10 Meter
<b>Maximale Länge im öffentlichen Grund</b>	0 Meter
<b>Maximaler Kabelquerschnitt</b>	4x50 mm <sup>2</sup> Al
<b>Anschlussvarianten</b>	Versetzen des Hausanschlusskastens im Gebäude mit Verlängerung des Hausanschlusskabels
<b>Absicherung</b>	Anschluss 35 – 100 A



### Preise inkl. Mehrwertsteuer (derzeit 19 %)

Baumaßnahme	Gesamtpreis
Versetzen des HAK mit Verlängerung des Hausanschluss-Kabels	1.570,00 €

### Enthaltene Leistungen

- Tiefbau 2x2 Meter im privaten Grund, Wiederherstellung von unbefestigten Oberflächen, Aufbruch und Wiederherstellung von befestigten Standard-Oberflächen auf privaten Grund (Schotter, Asphalt und gängige Pflastersteine)
- Trennen des Hausanschlusskabels im privaten Grund
- Ggf. Mauerdurchführung bei unterkellerten Gebäuden:
  - Betonwand: Kernbohrung und Hauseinführung für ein Kabel inkl. Abdichtung Kabel/Wand
  - Mauerwerk: Durchbruch und Hauseinführung für ein Kabel inkl. Abdichtung Kabel/Futterrohr  
Das Futterrohr muss bauseits beschafft, eingebaut und gegen die Wand abgedichtet werden.
- Verlängerung des Hausanschlusskabels gemäß Planung bis 10 Meter, maximal 4x70 mm<sup>2</sup> Al, von der Trennstelle bis zum Hausanschlusskasten
- Anbindung an das bestehende Leitungsteil
- Installation des Hausanschlusskabels im Hausanschlusskasten
- Entfernen des bestehenden Hausanschlusskastens
- Ggf. Verschließen der bisherigen Mauerdurchführung
- Baustelleneinrichtung, -koordination, -abwicklung
- Inbetriebnahme des Anschlusses
- Planung, Dokumentation

### Nicht enthaltene Leistungen

- Bodenplattenaufbruch, Hauseinführung und Abdichtung für **nicht unterkellerte** Gebäude
- Aufbruch und Wiederherstellung von befestigten Sonder-Oberflächen (z.B. Marmor, Granit)
- Freiräumen der Anschlussstrasse
- Ansäen und Wiederbepflanzung der aufgegrabenen Grundstücksfläche
- Arbeiten in der Hausinstallation (z.B. Verbinden des Zählerschranks mit der Anschluss-Säule)
- Leistungserhöhung des Anschlusses

## Vergütungen für Eigenleistungen

Führen Sie Arbeiten zum Hausanschluss in Eigenregie durch, beachten Sie bitte unsere Fachinformationen auf unserer Internetseite [www.n-ergie-netz.de](http://www.n-ergie-netz.de).

- Hauseinführung und Leerrohre in Eigenregie [Web Code 3003](#)
- Tiefbauarbeiten in Eigenregie [Web Code 3004](#)
- Bauherreninformation [Web Code 3002](#)

Folgen Sie dem Link oder geben Sie ganz einfach den Web Code in der Suche auf unserer Internetseite ein.

	Vergütung netto	Vergütung brutto
Mauerdurchbruch	83,08 €	<b>98,87 €</b>
Erdarbeiten im Grundstück	68,59 €	<b>81,62 €</b>

## Zusatzprodukte

	Produktdatenblatt Web Code	Auftrag Web Code	Preis netto	Preis brutto
2-Sparten-Hauseinführung für Gebäude mit Keller (Strom-Telekommunikation)	<a href="#">3134</a>	<a href="#">4001</a>	399,31 €	<b>475,18 €</b>
4-Sparten-Hauseinführung für Gebäude mit Keller	<a href="#">3018</a>	<a href="#">4001</a>	711,74 €	<b>846,97 €</b>
Leistungserhöhung eines Stromhausanschlusses		<a href="#">4102</a>	Abhängig von der Leistungserhöhung	