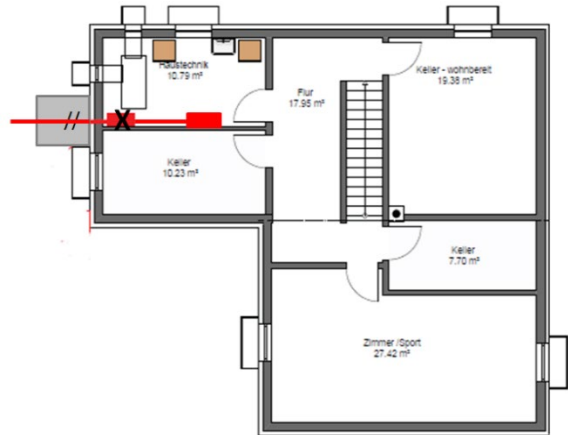


Produktdatenblatt Strom

Änderung des bestehenden Hausanschlusses

Preise ab 01.07.2023

Maximale Länge gesamt	10 Meter
Maximale Länge im öffentlichen Grund	0 Meter
Maximaler Kabelquerschnitt	4x70 mm ² Al
Anschlussvarianten	Versetzen des Hausanschlusskastens im Gebäude mit Verlängerung des Hausanschlusskabels
Absicherung	Anschluss 35 – 100 A



Preise inkl. Mehrwertsteuer (derzeit 19 %)

Baumaßnahme	Gesamtpreis
Versetzen des HAK mit Verlängerung des Hausanschluss-Kabels	1.900,00 €

Enthaltene Leistungen

- Tiefbau 2x2 Meter im privaten Grund, Wiederherstellung von unbefestigten Oberflächen, Aufbruch und Wiederherstellung von befestigten Standard-Oberflächen auf privaten Grund (Schotter, Asphalt und gängige Pflastersteine)
- Trennen des Hausanschlusskabels im privaten Grund
- Ggf. Mauerdurchführung bei unterkellerten Gebäuden:
 - Betonwand: Kernbohrung und Hauseinführung für ein Kabel inkl. Abdichtung Kabel/Wand
 - Mauerwerk: Durchbruch und Hauseinführung für ein Kabel inkl. Abdichtung Kabel/Futterrohr
Das Futterrohr muss bauseits beschafft, eingebaut und gegen die Wand abgedichtet werden.
- Verlängerung des Hausanschlusskabels gemäß Planung bis 10 Meter, maximal 4x70 mm² Al, von der Trennstelle bis zum Hausanschlusskasten
- Anbindung an das bestehende Leitungsteil
- Installation des Hausanschlusskabels im Hausanschlusskasten
- Lichtbogenfeste Unterlage im Bereich des Hausanschlusskastens und des Hausanschlusskabels bei Häusern in Leichtbauweise
- Entfernen des bestehenden Hausanschlusskastens
- Ggf. Verschließen der bisherigen Mauerdurchführung
- Baustelleneinrichtung, -koordination, -abwicklung
- Inbetriebnahme des Anschlusses
- Planung, Dokumentation

Nicht enthaltene Leistungen

- Bodenplattenaufbruch, Hauseinführung und Abdichtung für **nicht unterkellerte** Gebäude
- Aufbruch und Wiederherstellung von befestigten Sonder-Oberflächen (z.B. Marmor, Granit)
- Freiräumen der Anschlussstrasse
- Ansäen und Wiederbepflanzung der aufgegrabenen Grundstücksfläche
- Arbeiten in der Hausinstallation (z.B. Verbinden des Zählerschranks mit der Anschluss-Säule)
- Leistungserhöhung des Anschlusses

Vergütungen für Eigenleistungen

Führen Sie Arbeiten zum Hausanschluss in Eigenregie durch, beachten Sie bitte unsere Fachinformationen auf unserer Internetseite www.n-ergie-netz.de.

- Hauseinführung und Leerrohre in Eigenregie [Web Code 3003](#)
- Tiefbauarbeiten in Eigenregie [Web Code 3004](#)
- Bauherreninformation [Web Code 3002](#)

Folgen Sie dem Link oder geben Sie ganz einfach den Web Code in der Suche auf unserer Internetseite ein.

	Vergütung netto	Vergütung brutto
Mauerdurchbruch	100,84 €	120,00 €
Erdarbeiten im Grundstück	84,03 €	100,00 €

Zusatzprodukte

	Produktdatenblatt Web Code	Auftrag Web Code	Preis netto	Preis brutto
4-Sparten-Hauseinführung für Gebäude mit Keller	3018	4001	756,30 €	900,00 €
Leistungserhöhung eines Stromhausanschlusses		4102	Abhängig von der Leistungserhöhung	